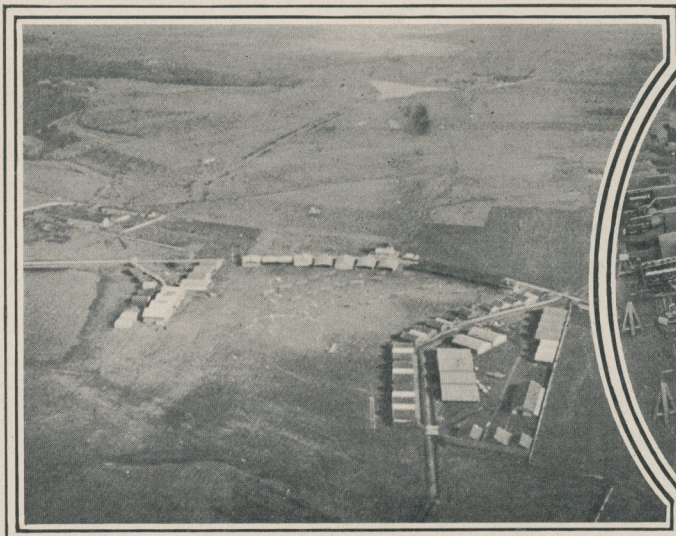


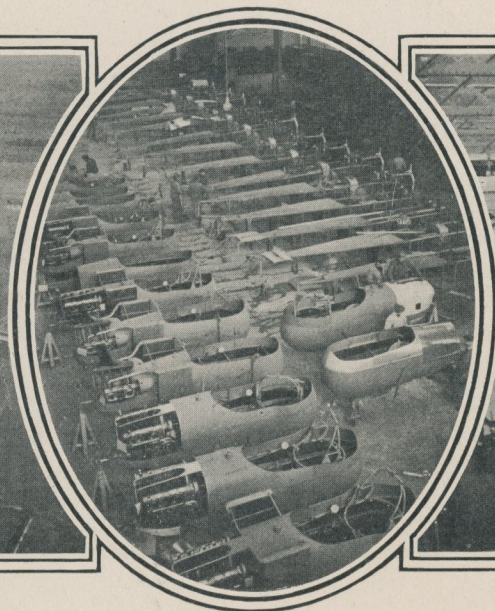
AVIONS

H. & M. FARMAN

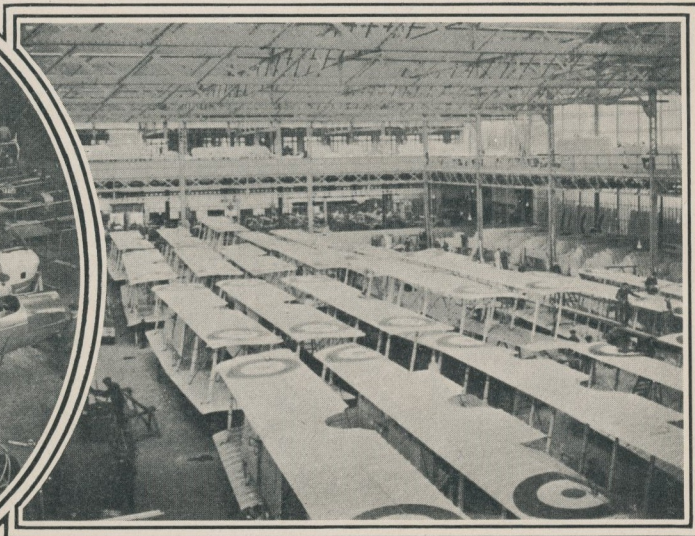
MOTEURS



L'Aérodrome Farman, à Buc.



L'Atelier des fuselages,



L'Atelier de montage des appareils.

Fournisseurs du Gouvernement Français et de tous les Alliés

**

Usines et Bureaux :

149 à 169, RUE DE SILLY (Billancourt)

Aérodrome :

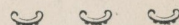
TOUSSUS-LE-NOBLE (Seine-et-Oise)

SIÈGE SOCIAL A
MONT-SAINT-MARTIN

Meurthe-et-Moselle

SOCIÉTÉ DES ACIÉRIES DE LONGWY

Société anonyme au Capital de 30 millions de francs.

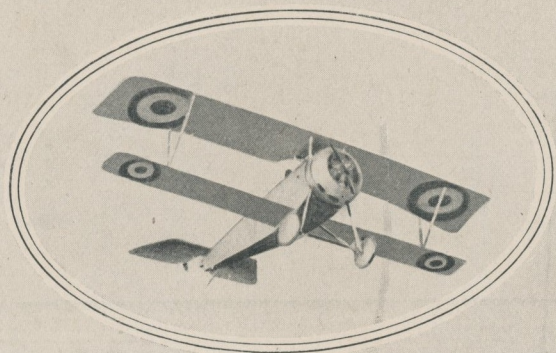


BUREAUX
A PARIS

35, Bd HAUSSMANN



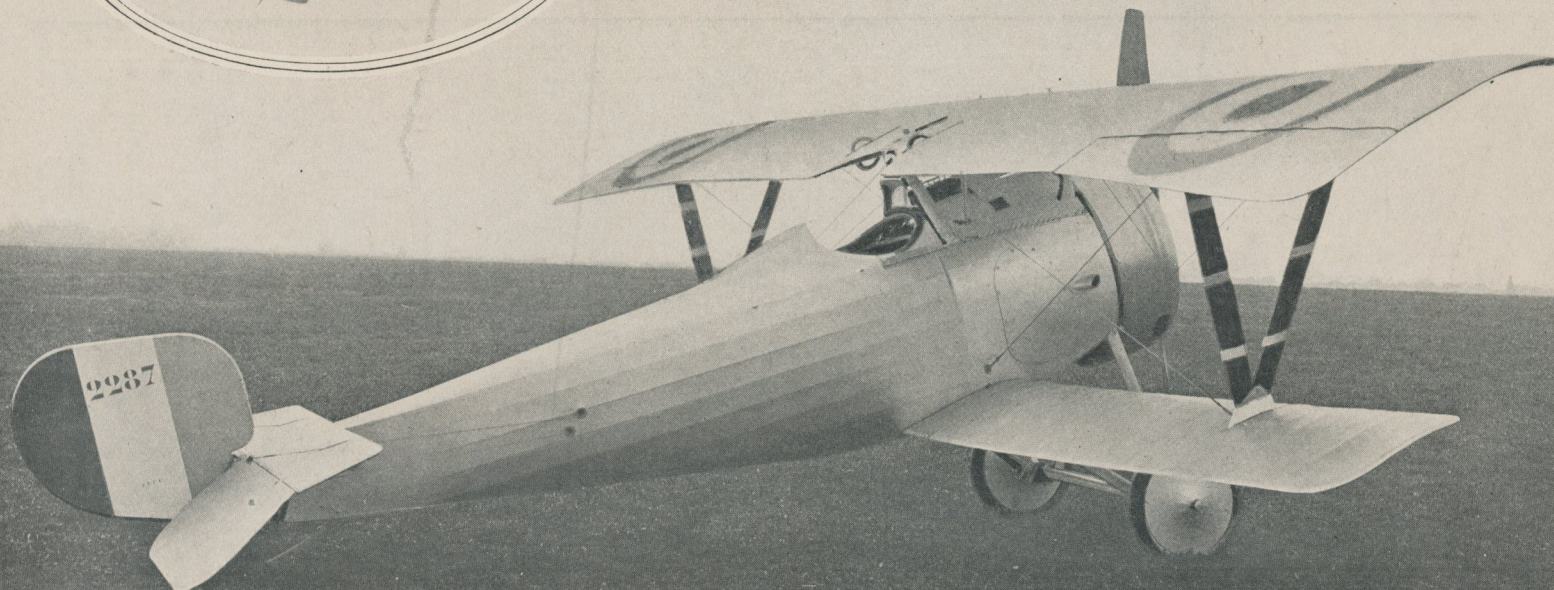
Mines, HautsFourneaux, Aciéries, Laminoirs, Fonderies de Fonte et d'Acier, Ateliers de Construction



AÉROPLANES — HYDROAÉROPLANES

Nieuport

ISSY-LES-MOULINEAUX (Seine)



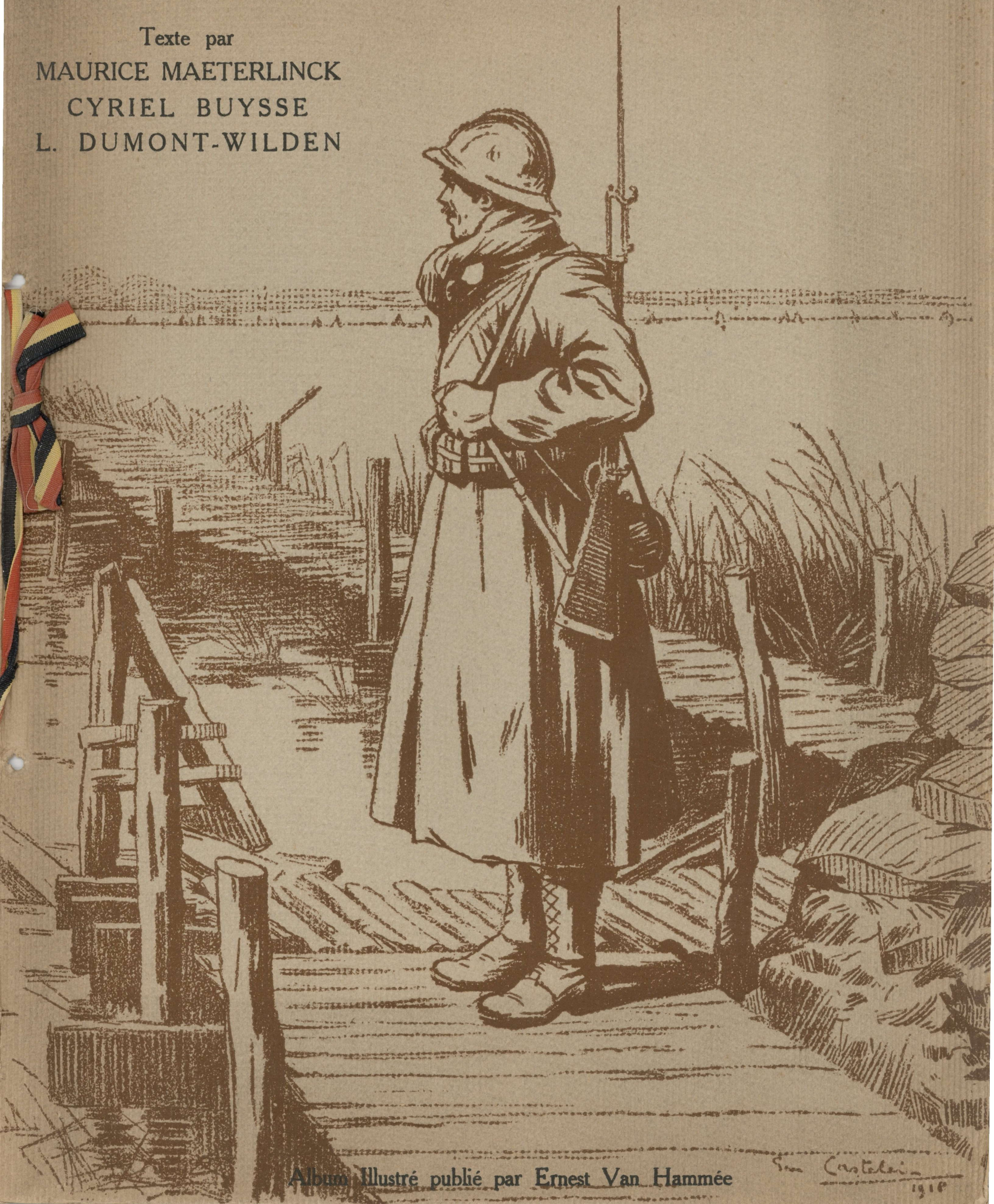
LA BELGIQUE EN GUERRE

Texte par

MAURICE MAETERLINCK

CYRIEL BUYSSE

L. DUMONT-WILDEN



Album illustré publié par Ernest Van Hammée

Van Costelein
1918